

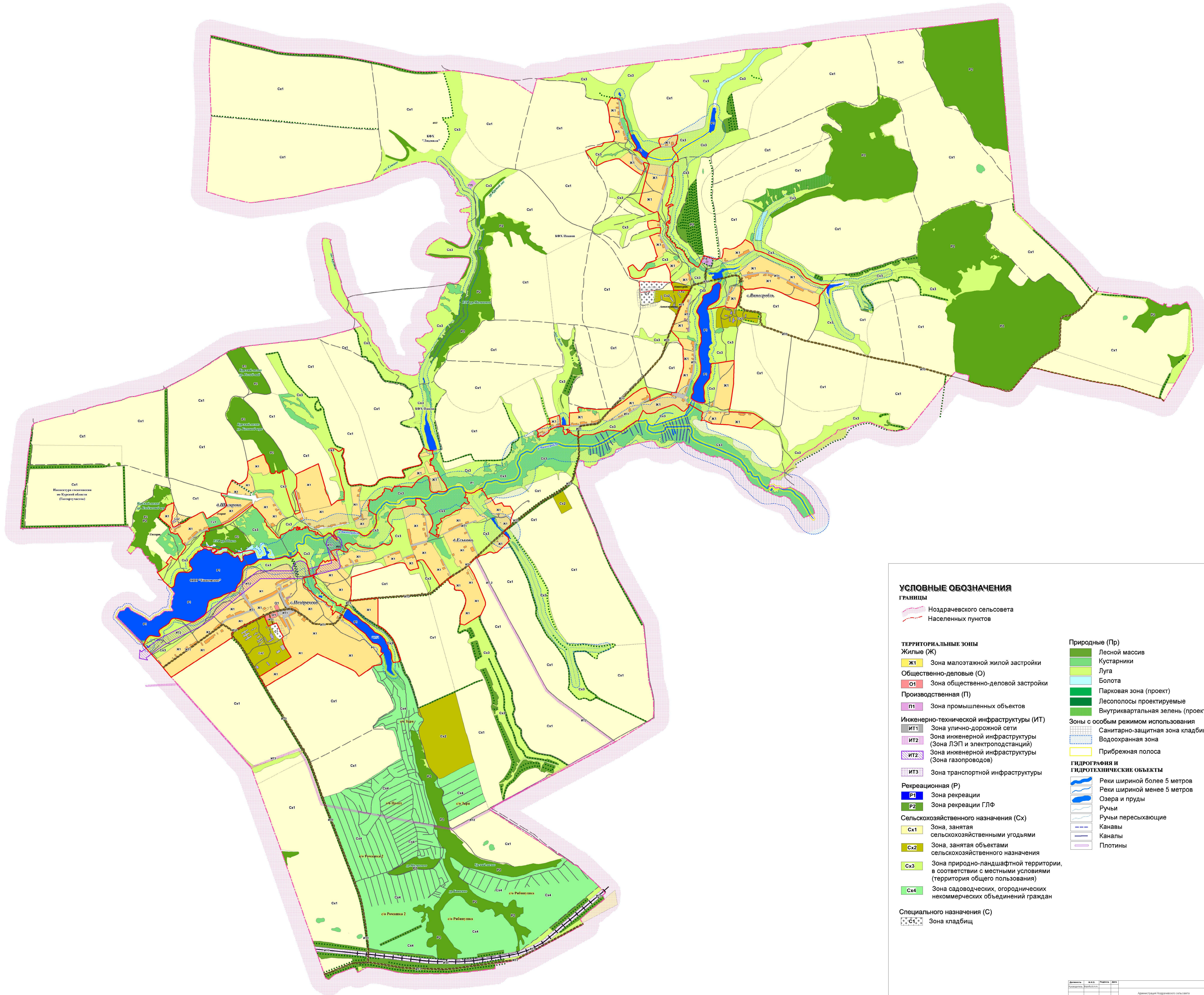
Курская область Курский район

Ноздрачевский сельсовет

ПРАВИЛА ЗЕМЛЕПОЛЬЗОВАНИЯ И ЗАСТРОЙКИ

Схема градостроительного зонирования территории муниципального образования

УТВЕРЖДЕНО
решением Собрания депутатов
Ноздрачевского сельсовета
Курского района Курской области
от 24 июля 2020 года №102-6-51



УСЛОВНЫЕ ОБОЗНАЧЕНИЯ

ГРАНИЦЫ

- Ноздрачевского сельсовета
- Населенных пунктов

ТЕРРИТОРИАЛЬНЫЕ ЗОНЫ

- Жилые (Ж)**
 - Ж1 Зона малоэтажной жилой застройки
- Общественно-деловые (О)**
 - О1 Зона общественно-деловой застройки
- Производственная (П)**
 - П1 Зона промышленных объектов
- Инженерно-технической инфраструктуры (ИТ)**
 - ИТ1 Зона улично-дорожной сети
 - ИТ2 Зона инженерной инфраструктуры (Зона ЛЭП и электроподстанций)
 - ИТ2 Зона инженерной инфраструктуры (Зона газопроводов)
 - ИТ3 Зона транспортной инфраструктуры
- Рекреационная (Р)**
 - Р1 Зона рекреации
 - Р2 Зона рекреации ГЛФ
- Сельскохозяйственного назначения (Сх)**
 - Сх1 Зона, занятая сельскохозяйственными угодьями
 - Сх2 Зона, занятая объектами сельскохозяйственного назначения
 - Сх3 Зона природно-ландшафтной территории, в соответствии с местными условиями (территория общего пользования)
 - Сх4 Зона садоводческих, огороднических некоммерческих объединений граждан
- Специального назначения (С)**
 - С1 Зона кладбищ

Природные (Пр)

- Лесной массив
- Кустарники
- Луга
- Болота
- Парковая зона (проект)
- Лесополосы проектируемые
- Внутриквартальная зелень (проект)

Зоны с особым режимом использования

- Санитарно-защитная зона кладбищ
- Водоохранная зона
- Прибрежная полоса

ГИДРОГРАФИЯ И ГИДРОТЕХНИЧЕСКИЕ ОБЪЕКТЫ

- Реки шириной более 5 метров
- Реки шириной менее 5 метров
- Озера и пруды
- Ручьи
- Ручьи пересыхающие
- Канавы
- Плотины

| Вид | № | Дата | Долж. |
|-----|---|------|-------|
| | | | |
| | | | |
| | | | |

Администрация Ноздрачевского сельсовета

Система географических координат: UTM, зона 33N, проекция: Меркатор

Масштаб: 1:2000

ИП: 501000000000