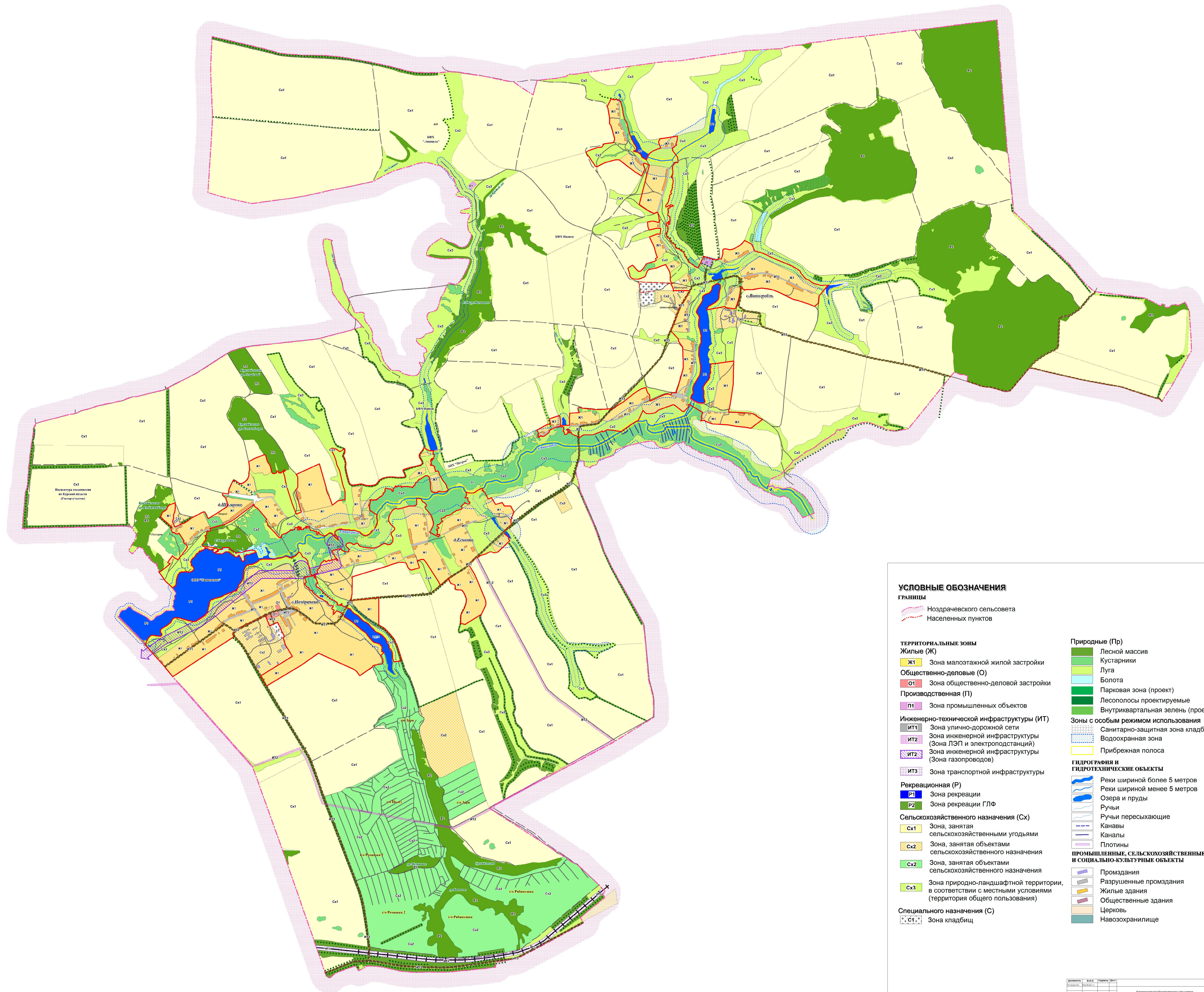




Курская область Курский район
Ноздрачевский сельсовет
ПРАВИЛА ЗЕМЛЕПОЛЬЗОВАНИЯ И ЗАСТРОЙКИ
Схема градостроительного зонирования территории
муниципального образования

УТВЕРЖДЕНО
решением Собрания депутатов
Ноздрачевского сельсовета
Курского района Курской области
от 09 декабря 2019 года № 75-6-40



УСЛОВНЫЕ ОБОЗНАЧЕНИЯ

ГРАНИЦЫ

- Ноздрачевского сельсовета
- Населенных пунктов

ТЕРРИТОРИАЛЬНЫЕ ЗОНЫ

Жилые (Ж)

- Ж1 Зона малоэтажной жилой застройки
- О1 Зона общественно-деловой застройки
- П1 Зона промышленной застройки
- П2 Зона промышленных объектов

Инженерно-технической инфраструктуры (ИТ)

- ИТ1 Зона инженерной инфраструктуры (Зона ЛЭП и электроподстанций)
- ИТ2 Зона инженерной инфраструктуры (Зона газопроводов)
- ИТ3 Зона транспортной инфраструктуры

Рекреационная (Р)

- Р1 Зона рекреации
- Р2 Зона рекреации ГЛФ

Сельскохозяйственного назначения (Сх)

- Сх1 Зона, занятая сельскохозяйственными угодьями
- Сх2 Зона, занятая объектами сельскохозяйственного назначения
- Сх3 Зона природно-ландшафтной территории, в соответствии с местными условиями (территория общего пользования)

Специального назначения (С)

- С1 Зона кладбищ

Природные (Пр)

- Лесной массив
- Кустарники
- Лука
- Болота
- Парковая зона (проект)
- Лесополосы проектируемые
- Внутриквартальная зелень (проект)
- Зоны с особым режимом использования
- Санитарно-защитная зона кладбищ
- Водоохранная зона
- Прибрежная полоса

ГИДРОГРАФИЯ И ГИДРОТЕХНИЧЕСКИЕ ОБЪЕКТЫ

- Реки шириной более 5 метров
- Реки шириной менее 5 метров
- Озера и пруды
- Ручьи
- Ручьи пересыхающие
- Канавы
- Плотины

ПРОМЫШЛЕННЫЕ, СЕЛЬСКОХОЗЯЙСТВЕННЫЕ И СОЦИАЛЬНО-КУЛЬТУРНЫЕ ОБЪЕКТЫ

- Промздания
- Разрушенные промздания
- Жилые здания
- Общественные здания
- Церковь
- Навозохранилище

Дата утверждения	09.12.2019	Подпись	И.И.И.
Место утверждения	Администрация Ноздрачевского сельсовета	Подпись	И.И.И.
Срок действия	5 лет	Подпись	И.И.И.
Схема (карта) территории	Схема (карта) территории	Подпись	И.И.И.
Масштаб	1:20 000	Подпись	И.И.И.